

auto
motor
-sport

Motor
Klassik

4. Luxembourg Classic



TEILNEHMER-INFORMATIONEN

Herzlich Willkommen zur 4. Luxembourg Classic Rallye 13. bis 14. September 2024!



Nachfolgend haben wir für Sie alle wichtigen Informationen für Ihre Teilnahme zusammengestellt:

- 1. Programmablauf**
- 2. Streckenverlauf**
- 3. Wichtige Informationen**
- 4. Wichtige Adressen**

Wir wünschen Ihnen einen schönen Aufenthalt bei der LUXEMBOURG CLASSIC.

Ihr Rallye-Organisationsteam

Stand: 09. August 2024 / Alle Angaben ohne Gewähr / Änderungen an Strecke und Zeitplan vorbehalten.

Veranstaltungsbüro: Alvisse Parc-Hotel, 120 Route d'Echternach, 1453 Luxembourg

Hotline +49 711 182-1837

Öffnungszeiten während der Veranstaltung: Donnerstag 11.00 – 19.00 Uhr, Freitag 07.00 – 10.00 Uhr & 16.00 – 18.00 Uhr, Samstag 07.30 – 09.00 Uhr

1. Programmablauf

Donnerstag, 12. September 2024

11:00 – 19:00 Uhr Akkreditierung und Technische Abnahme, Parc Hotel Alvisse, Luxembourg

Abendveranstaltung

ab 18:30 Abfahrt Shuttle vom Alvisse Parc-Hotel & LÉGÈRE HOTEL

ab 19:00 Uhr: Get-Together bei LOSCH Bentley mit anschließendem Abendessen im

VINISSIMO / Restaurant DIVINO:

1 Rue Frederic Guillaume Raiffeisen, 2411 Luxembourg

Für die Veranstaltung ist ein Shuttleservice eingerichtet. Die detaillierten Abfahrtszeiten finden Sie ab dem 11.09.2024 in der Event App unter dem Menüpunkt „Shuttle“.

Freitag, 13. September 2024

08:00 Uhr Begrüßung und Fahrerbriefing im Alvisse Parc-Hotel (Untergeschoss)

ab 08:30 Uhr Startaufstellung am Alvisse Parc-Hotel, Luxembourg

Die folgenden Zeiten gelten jeweils für das erste Fahrzeug!

09:01 Uhr Start zur 1. Etappe über 243 km

10.15 Uhr Mertzig

ca. 12:00 Uhr Hall Polyvalent in Clervaux

13.30 Uhr Clervaux (Zentrum)

14.45 Uhr Vianden (Gemeindehaus)

16:25 Uhr Colmar-Berg (Teststrecke)

ca. 16:40 Uhr Tagesziel, Roost, LOSCH Lamborghini/Porsche

Der Abend steht Ihnen zur freien Verfügung.

Veranstaltungsbüro: Alvisse Parc-Hotel, 120 Route d'Echternach, 1453 Luxembourg

Hotline +49 711 182-1837

Öffnungszeiten während der Veranstaltung: Donnerstag 11.00 – 19.00 Uhr, Freitag 07.00 – 10.00 Uhr & 16.00 – 18.00 Uhr, Samstag 07.30 – 09.00 Uhr



Samstag, 14. September 2024

ab 08:30 Uhr Startaufstellung am Alvisse Parc-Hotel, Luxembourg

Die folgenden Zeiten gelten jeweils für das erste Fahrzeug!

09:01 Uhr Start zur 2. Etappe über 163 km

10:00 Uhr Burg Beaufort

11:15 Uhr Mittagspause Centre Polyvalent Fräihof in Steinheim (Gemeinde Rosport)

13.30 Uhr Wecker (ATEEL)

ca. 14:20 Uhr Ziel der 4. LUXEMBOURG CLASSIC: Place de la Constitution (Gëlle Fra)

Abendveranstaltung

Ab 18:30 Uhr Abfahrt Shuttle vom Alvisse Parc-Hotel & LÉGÈRE HOTEL

ab 19.00 Uhr Siegerehrung im Cercle Cité (Stadtpalais, Luxembourg)

Dresscode: Business Casual

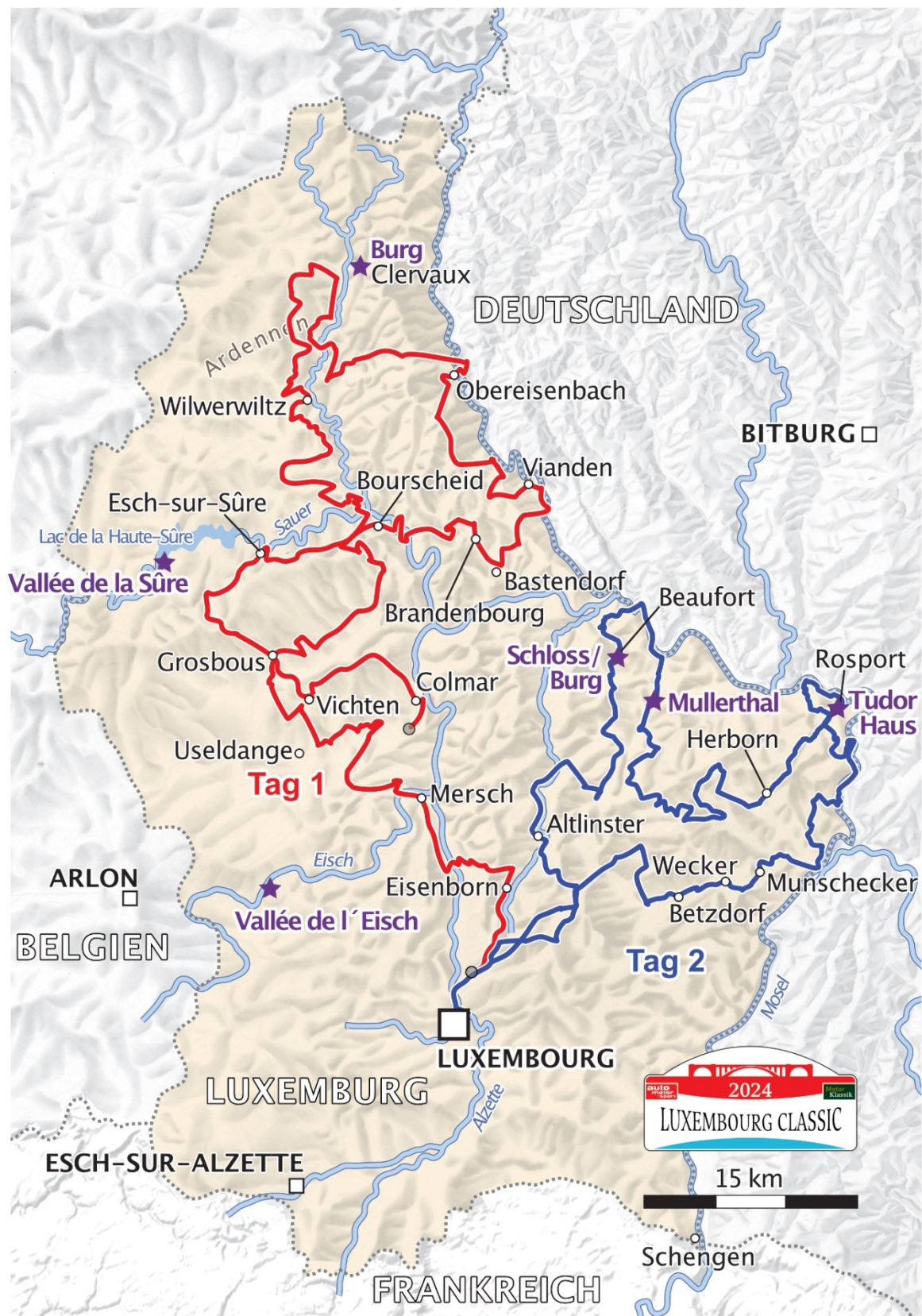
Für die Veranstaltung ist ein Shuttleservice eingerichtet. Die detaillierten Abfahrtszeiten finden Sie ab dem 11.9.2024 in der Event App unter dem Menüpunkt „Shuttle“.

Veranstaltungsbüro: Alvisse Parc-Hotel, 120 Route d'Echternach, 1453 Luxembourg

Hotline +49 711 182-1837

Öffnungszeiten während der Veranstaltung: Donnerstag 11.00 – 19.00 Uhr, Freitag 07.00 – 10.00 Uhr & 16.00 – 18.00 Uhr, Samstag 07.30 – 09.00 Uhr

2. Streckenverlauf



Veranstaltungsbüro: Alvisse Parc-Hotel, 120 Route d'Echternach, 1453 Luxembourg

Hotline +49 711 182-1837

Öffnungszeiten während der Veranstaltung: Donnerstag 11.00 – 19.00 Uhr, Freitag 07.00 – 10.00 Uhr & 16.00 – 18.00 Uhr, Samstag 07.30 – 09.00 Uhr

3. Wichtige Informationen

Akkreditierung und Technische Abnahme

Alle Fahrer und Beifahrer müssen offiziell gemeldet sein.

Bitte beachten Sie: Die Fahrer müssen ihren gültigen Führerschein vorzeigen!

Service-/Begleitfahrzeuge, die bislang noch nicht offiziell gemeldet wurden, müssen im Veranstaltungsbüro bei der Akkreditierung nachgemeldet werden. Es darf maximal ein Service-/Begleitfahrzeug nachgemeldet werden.

Sanduhr-Klasse für alle Teilnehmer

Es dürfen von den teilnehmenden Teams bei den Wertungsprüfungen ausschließlich mechanische Uhren als Stoppuhren verwendet werden und keine elektronischen Uhren, Rallye-Computer oder Wegstreckenzähler mit weiteren Funktionen.

Bitte denken Sie daran, Ihre **mechanischen Stoppuhren** mitzubringen. Empfohlen werden insgesamt drei Stoppuhren.

Abstellen von Fahrzeugen und Anhängern

Anhänger können Sie im Alvisse Parc-Hotel, oder im LÉGÈRE HOTEL Luxembourg abstellen. Bitte geben Sie uns im Bestellformular Bescheid, ob Sie einen Platz benötigen, dass wir den Bedarf an die Hotels melden können.

Anschnallpflicht/Kindersitz

Zur Sicherheit von mitfahrenden Kindern müssen diese während der gesamten Fahrt angeschnallt sein und, wenn gesetzlich erforderlich, zusätzlich mit einem Kindersitz gesichert werden.

Shuttle-Service

Wir stellen Ihnen am 12.09. und 14.09.2024 Shuttle vom Alvisse Parc-Hotel und vom LÉGÈRE HOTEL Luxembourg zur Verfügung. Die aktuellen Abfahrtszeiten finden Sie in der Event-App unter dem Menü-Punkt „Shuttle“.

Tischreservierung Abschlussabend/Siegehrung

Wir bieten allen Teilnehmern die Gelegenheit, Tische für den Abschlussabend zu reservieren. Es stehen Ihnen 10er-Tische zur Verfügung.

Bitte beachten Sie, dass für den freien Abend am 13.09.2024 keine Reservierungen über uns abgedeckt werden.

Einlasskontrolle für alle Rahmenveranstaltungen

Sie erhalten Ihr personalisiertes Namensschild bei der Akkreditierung im Veranstaltungsbüro. Wir bitten Sie, diese bei allen offiziellen Veranstaltungen im Rahmen der 4. Luxembourg Classic zu tragen. Sie dient zur Einlasskontrolle.

Veranstaltungsbüro: Alvisse Parc-Hotel, 120 Route d'Echternach, 1453 Luxembourg

Hotline +49 711 182-1837

Öffnungszeiten während der Veranstaltung: Donnerstag 11.00 – 19.00 Uhr, Freitag 07.00 – 10.00 Uhr & 16.00 – 18.00 Uhr, Samstag 07.30 – 09.00 Uhr

Sonstige Verpflegung

An allen Rallye-Tagen werden Sie täglich beim Start mit Wasser und frischem Obst versorgt.

Bitte informieren Sie uns spätestens bei der Akkreditierung, falls Lebensmittelunverträglichkeiten vorliegen bzw. vegetarisches Essen bevorzugt wird.

Rallye-App

In unserer Rallye-App, die Sie im App Store unter „MPS Events“ finden, informieren wir Sie ab Veranstaltungsbeginn mit wichtigen Neuigkeiten. Auch alle Dokumente, die auf der Homepage zu finden sind, wie zum Beispiel Starterlisten oder Ergebnisse können Sie in der Event-App abrufen.

NEU: Der individuelle Ergebnis-Service wird ab sofort ebenfalls über die Event-App zur Verfügung gestellt und ersetzt damit den bis dato angebotenen SMS-Service.

Sollten Sie die App noch aus dem letzten Jahr auf Ihrem Handy haben, empfehlen wir Ihnen diese zu löschen und neu zu installieren.

Da es keinen SMS-Service mehr gibt, haben wir für Sie einen privaten Log-In Bereich eingerichtet, den Sie in der App der Luxembourg Classic Rallye App unter „Persönlicher Bereich“ finden. Für diesen Bereich möchten wir Sie bitten, sich wie folgt einzuloggen:

E-Mail: [Startnummer]@luxembourg-classic.de

Beispiele:

Startnummer 1 = 1@luxembourg-classic.de, Startnummer 35 = 35@luxembourg-classic.de

Passwort: LUX2024

(Hinweis: Sie können sich nicht mit Ihrer echten E-Mail-Adresse anmelden, deshalb weisen wir jeder Startnummer eine in Abhängigkeit von der Startnummer zu.)

Pannenservice

Wir empfehlen, einen Schutzbrief Ihres Automobilclubs mitzuführen. Darüber hinaus begleitet Sie auf der Rallye ein mobiler Pannendienst. Die Telefonnummer des ACL-Pannendienstfahrzeug, welches die Rallye begleitet, werden Sie im Roadbook auf Seite 2 finden.

Veranstaltungsbüro: Alvisse Parc-Hotel, 120 Route d'Echternach, 1453 Luxembourg

Hotline +49 711 182-1837

Öffnungszeiten während der Veranstaltung: Donnerstag 11.00 – 19.00 Uhr, Freitag 07.00 – 10.00 Uhr & 16.00 – 18.00 Uhr, Samstag 07.30 – 09.00 Uhr

Touren-Check vom erfahrenen Pannendienst Josef Bliersbach:

Aus jahrelanger Erfahrung als technischer Support bei Rallyes und Oldtimerreisen empfehlen wir vor jeder Ausfahrt folgenden Touren-Check:

Lassen Sie Ihren Oldtimer oder Youngtimer vor jeder Ausfahrt von Ihrem Fachbetrieb auf folgende Punkte kurz durchchecken, so können Sie sicher sein, dass technisch alles in Ordnung ist und funktioniert:

- Bremswirkung und Stärke der Belege
- Bremsflüssigkeit / Wassergehalt
- Kühlsystem
- Luftfilter
- Motorölstand
- Batterie
- Keilriemen
- Stoßdämpfer
- Lenkung
- Reifendruck | Profiltiefe
- Abgasanlage

Was Sie vor einer Ausfahrt selbst prüfen und beachten sollten:

- Hupe
- Beleuchtung
- Scheiben-Waschanlage
- Wischblätter / Blinker / Warnblinker
- Volltanken (**Pannenersache Nummer Eins**)
- Pannenausstattung: Warnweste / Verbandskasten / Schutzbrief
- Zweitschlüssel dem Beifahrer geben
- HU (TÜV) noch gültig?

Veranstaltungsbüro: Alvisse Parc-Hotel, 120 Route d'Echternach, 1453 Luxembourg
Hotline +49 711 182-1837

Öffnungszeiten während der Veranstaltung: Donnerstag 11.00 – 19.00 Uhr, Freitag 07.00 – 10.00 Uhr & 16.00 – 18.00 Uhr, Samstag 07.30 – 09.00 Uhr

4. Wichtige Adressen

Organisationsbüro

Motor Presse Stuttgart

Leuschnerstraße 1

70174 Stuttgart

rallyes@motorpresse.de

Veranstaltungsbüro, Akkreditierung, Technische Abnahme

Alvisse Parc-Hotel

120 Route d'Echternach

L-1453 Luxembourg

Get-Together am Donnerstag, 12. September 2024

LOSCH und VINISSIMO / Restaurant DIVINO

1 Rue Frederic Guillaume Raiffeisen

L-2411 Luxembourg

Abschlussabend und Siegerehrung am Samstag, 14. September 2024

Cercle Municipal

2 Rue Genistre

1623 Luxemburg-Oberstadt Luxembourg

Mittagspause am Freitag, 13. September 2024

Hall Polyvalent Clärref (Clervaux)

22 Rte d'Eselsborn

9706 Clerf Luxembourg

Mittagspause am Samstag, 14. September 2024

Centre Polyvalent Fräihof in Steinheim (Gemeinde Rosport)

3, Rue de la Montagne

L-6586 Steinheim

Veranstaltungsbüro: Alvisse Parc-Hotel, 120 Route d'Echternach, 1453 Luxembourg

Hotline +49 711 182-1837

Öffnungszeiten während der Veranstaltung: Donnerstag 11.00 – 19.00 Uhr, Freitag 07.00 – 10.00 Uhr & 16.00 – 18.00 Uhr, Samstag 07.30 – 09.00 Uhr

Herzlichen Dank!

Wir bedanken uns bei unseren Partnern und allen Personen, Institutionen, Gemeinden, Vereine und Unternehmen, ohne deren tatkräftige Unterstützung es nicht möglich wäre, die 4. LUXEMBOURG CLASSIC 2024 zu veranstalten.



Die Partner der
4. LUXEMBOURG CLASSIC 2024
wünschen Ihnen viel Vergnügen und eine gute Fahrt

Veranstaltungsbüro: Alvisse Parc-Hotel, 120 Route d'Echternach, 1453 Luxembourg
Hotline +49 711 182-1837
Öffnungszeiten während der Veranstaltung: Donnerstag 11.00 – 19.00 Uhr, Freitag 07.00 – 10.00 Uhr & 16.00 – 18.00 Uhr, Samstag 07.30 – 09.00 Uhr

